



# EXTRA DIDATTICA

**Museo di Palazzo Baldeschi**



FONDAZIONE  
PERUGIA

# EXTRA DIDATTICA

**EXTRA ordinaria come la mostra, a cura di Marco Tonelli, che racconta le pergamene medievali di Perugia.**

**EXTRA segni antichi-visioni contemporanee non è soltanto una mostra, ma un autentico percorso educativo, ricco di contenuti, attuale e profondamente coinvolgente. Rappresenta un'opportunità formativa preziosa per offrire ai ragazzi strumenti utili alla comprensione del passato e alla decodificazione del presente, promuovendo un apprendimento completo che stimola la mente, coinvolge le emozioni e valorizza la creatività.**

**La proposta didattica appositamente ideata per accompagnare il percorso espositivo costituisce un'occasione unica di educazione trasversale, capace di interessare e coinvolgere i ragazzi di differenti fasce d'età. Attraverso le diverse attività laboratoriali previste, tutti loro saranno invitati a osservare con attenzione, porsi interrogativi critici, elaborare connessioni tra passato e presente e costruire nuove narrazioni che mettano in relazione opere d'arte contemporanea e documenti antichi. EXTRA si configura quindi come uno spazio di apprendimento dinamico, in cui l'incontro tra arte, storia e cittadinanza attiva favorisce una riflessione profonda e stimolante sul valore della memoria, della cultura materiale e del linguaggio artistico come strumenti di conoscenza e consapevolezza.**

**La mostra prende avvio dall'acquisizione da parte di Fondazione Perugia di circa 1700 copertine in pergamena note come Collezione Albertini, risalenti al XIII-XV secolo, che un tempo rivestivano registri comunali, notarili e amministrativi del Comune di Perugia. Ispirandosi alla parola *Extraordinarium*, rinvenuta su alcune di queste pergamene, l'esposizione si propone di realizzare qualcosa di extra-ordinario attraverso un percorso che unisce circa 100 pergamene e oltre 40 opere di 18 artisti italiani e internazionali, la mostra mette in relazione stemmi, motivi geometrici, simboli e segni arcaici con le visioni di artisti come Bertozzi & Casoni, Wim Delvoye, Boetti, Bladino, Maria Lai, tra gli altri.**

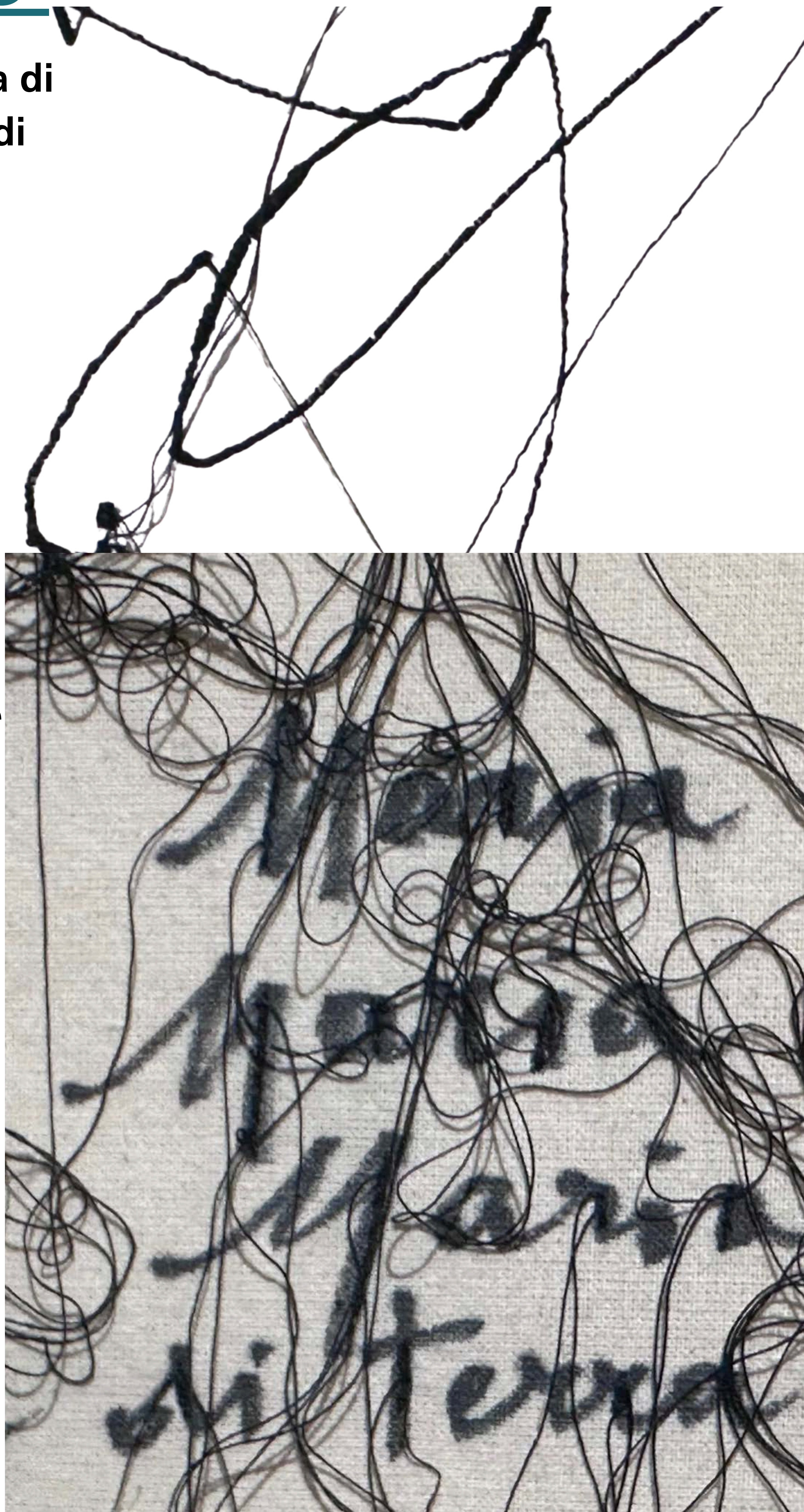


# FILO CONTINUO

**Scuola primaria e secondaria di primo grado e secondaria di secondo grado**

**Durata: 1,5 h**

Dopo aver visto e scoperto le opere dell'artista sarda Maria Lai i ragazzi saranno invitati a creare un'opera unica e condivisa. Su un tessuto che verrà messo a loro disposizione dovranno dare vita ad un'opera d'arte utilizzando un solo filo di lana, del colore che sceglieranno insieme. Il filo verrà tagliato dal gomitolo solo nel momento in cui tutti considereranno che l'opera sia conclusa. Un laboratorio che intende favorire l'unione, la condivisione di idee, e la capacità di fare squadra.



FONDAZIONE  
PERUGIA

# LA PORTA DEI SOGNI

**Scuola primaria e secondaria di  
primo grado e secondaria di  
secondo grado  
Durata: 1,5 h**

Dopo aver scoperto la figura dell'Artista Emilio Isgrò, i ragazzi saranno invitati a partecipare ad un laboratorio didattico nel quale saranno messi a loro disposizione, quotidiani, riviste e libri. Di questi selezioneranno solo alcune pagine che dovranno attaccare su un cartone, per poi procedere a cancellare le scritte e lasciare solo il loro personale messaggio.

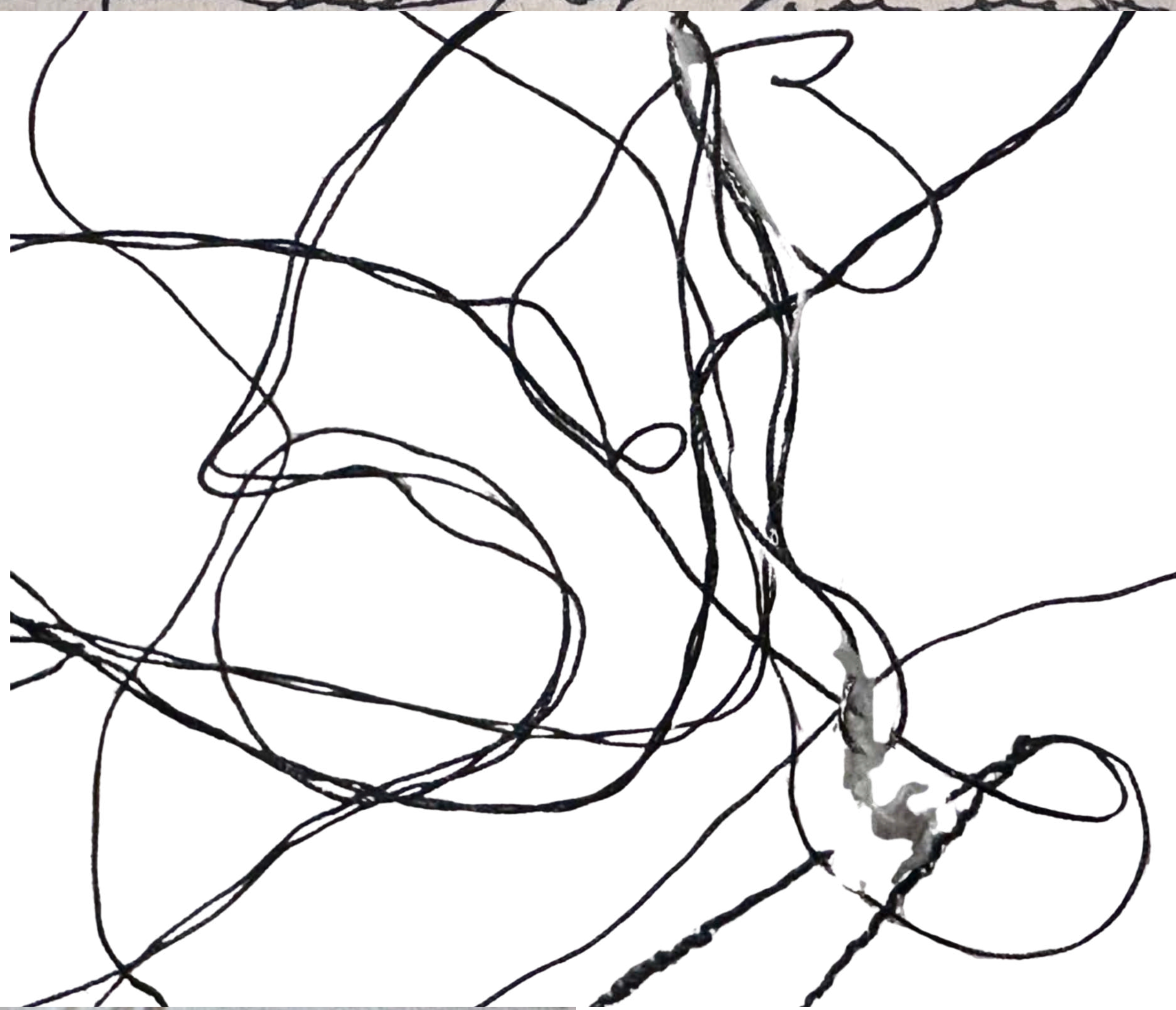


# CUCI-ARTE

**Scuola infanzia, scuola  
primaria e secondaria di  
primo grado**

**Durata: 1,5 h**

Dopo aver visitato la mostra i ragazzi parteciperanno ad un laboratorio creativo dove scopriranno la magia del "dipingere" utilizzando solo fili di lana. Verranno dati loro dei cartoncini, con sopra riportata la stampa di alcune pergamene presenti in mostra, incollando fili colorati daranno vita alla loro personale opera.



FONDAZIONE  
PERUGIA

# CODEX

# CODEX

Questa è una copia di un codice scritto in un'antica lingua e con un alfabeto particolare. Il codice è stato scritto da un monaco in un monastero e contiene una lista di nomi e di luoghi. Il codice è stato scoperto in un'antica città e ora è conservato in un museo.

Il codice è stato scritto in un'antica lingua e con un alfabeto particolare. Il codice è stato scritto da un monaco in un monastero e contiene una lista di nomi e di luoghi. Il codice è stato scoperto in un'antica città e ora è conservato in un museo.

**Scuola primaria e secondaria di primo grado e secondaria di secondo grado**  
**Durata: 1,5 h**

La visita si concentrerà su Luigi Serafini, artista e personaggio geniale, creatore del Codex Seraphinianus, un'enciclopedia scritta con una calligrafia indecifrabile e fantastica ed illustrata con oltre mille disegni che i ragazzi potranno scoprire in mostra. Successivamente saranno invitati a partecipare ad un laboratorio unico: con vere piume d'oca dovranno scrivere e disegnare il loro personale Codex, traendo ispirazione sia dalle opere del maestro che dalle pergamene ad esso associate.

Questa è una copia di un codice scritto in un'antica lingua e con un alfabeto particolare.

Questa è una copia di un codice scritto in un'antica lingua e con un alfabeto particolare. Il codice è stato scritto da un monaco in un monastero e contiene una lista di nomi e di luoghi. Il codice è stato scoperto in un'antica città e ora è conservato in un museo.

Questa è una copia di un codice scritto in un'antica lingua e con un alfabeto particolare. Il codice è stato scritto da un monaco in un monastero e contiene una lista di nomi e di luoghi. Il codice è stato scoperto in un'antica città e ora è conservato in un museo.

Questa è una copia di un codice scritto in un'antica lingua e con un alfabeto particolare. Il codice è stato scritto da un monaco in un monastero e contiene una lista di nomi e di luoghi. Il codice è stato scoperto in un'antica città e ora è conservato in un museo.

Questa è una copia di un codice scritto in un'antica lingua e con un alfabeto particolare. Il codice è stato scritto da un monaco in un monastero e contiene una lista di nomi e di luoghi. Il codice è stato scoperto in un'antica città e ora è conservato in un museo.

Questa è una copia di un codice scritto in un'antica lingua e con un alfabeto particolare. Il codice è stato scritto da un monaco in un monastero e contiene una lista di nomi e di luoghi. Il codice è stato scoperto in un'antica città e ora è conservato in un museo.

Questa è una copia di un codice scritto in un'antica lingua e con un alfabeto particolare. Il codice è stato scritto da un monaco in un monastero e contiene una lista di nomi e di luoghi. Il codice è stato scoperto in un'antica città e ora è conservato in un museo.

Questa è una copia di un codice scritto in un'antica lingua e con un alfabeto particolare. Il codice è stato scritto da un monaco in un monastero e contiene una lista di nomi e di luoghi. Il codice è stato scoperto in un'antica città e ora è conservato in un museo.

Questa è una copia di un codice scritto in un'antica lingua e con un alfabeto particolare. Il codice è stato scritto da un monaco in un monastero e contiene una lista di nomi e di luoghi. Il codice è stato scoperto in un'antica città e ora è conservato in un museo.

Questa è una copia di un codice scritto in un'antica lingua e con un alfabeto particolare. Il codice è stato scritto da un monaco in un monastero e contiene una lista di nomi e di luoghi. Il codice è stato scoperto in un'antica città e ora è conservato in un museo.

	10	11	12	13	14	15
10	11	12	13	14	15	16
11	12	13	14	15	16	17
12	13	14	15	16	17	18
13	14	15	16	17	18	19
14	15	16	17	18	19	20
15	16	17	18	19	20	21

Questa è una copia di un codice scritto in un'antica lingua e con un alfabeto particolare. Il codice è stato scritto da un monaco in un monastero e contiene una lista di nomi e di luoghi. Il codice è stato scoperto in un'antica città e ora è conservato in un museo.

# APPUNTI DI VIAGGIO

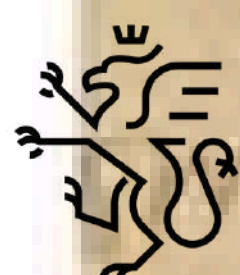
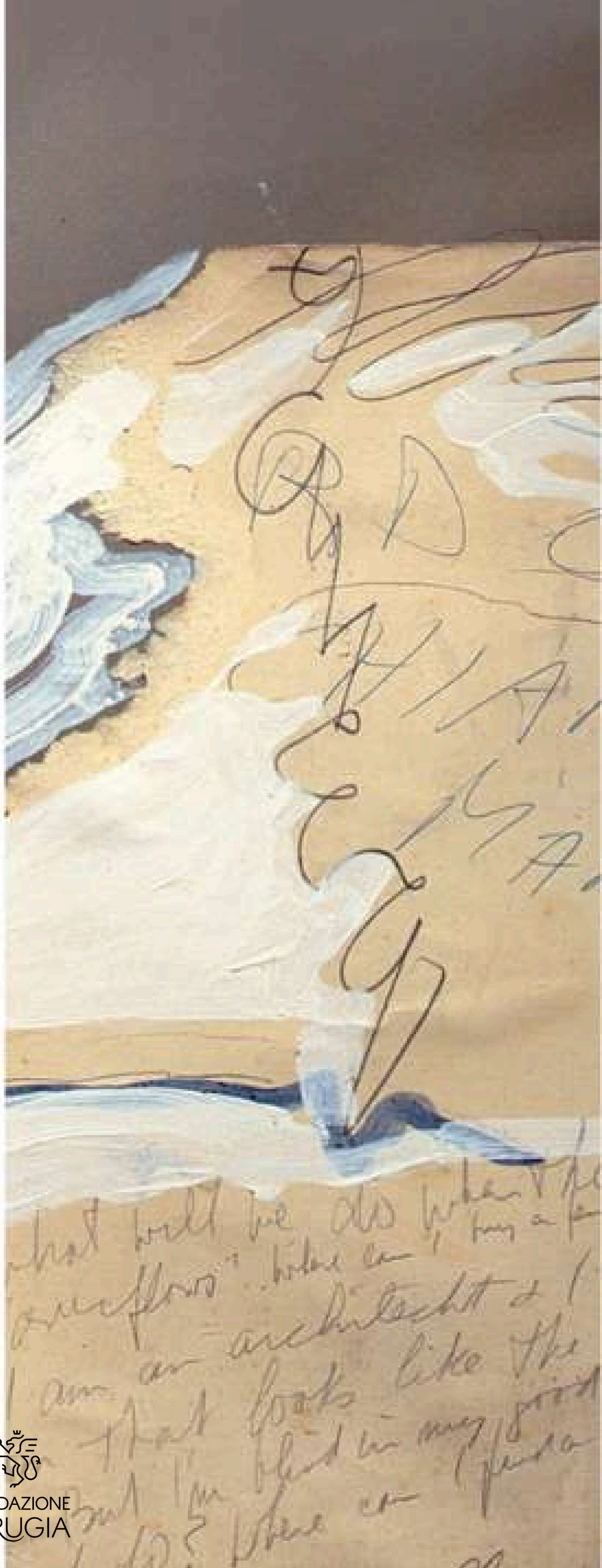
Scuola primaria e secondaria  
di primo grado e secondaria  
di secondo grado

Durata: 1,5 h

Gastone Novelli, uno dei 18 artisti presenti in mostra, dopo un viaggio a New York compiuto nel 1965 in occasione di un'esposizione a lui dedicata, realizzò delle opere intitolate New York Notes, veri e propri appunti di viaggio.

I partecipanti al laboratorio saranno invitati a portare con sé, il giorno della visita, foto, cartoline, immagini di giornale che ricordi loro un viaggio fatto o che rimandi a un luogo che vorrebbero esplorare.

Questi materiali verranno incollati su dei cartoncini, dando vita – proprio come fece Gastone Novelli – a dei veri e propri appunti di viaggio sotto forma di opera/collage.



# ALBERO SIMBOLICO

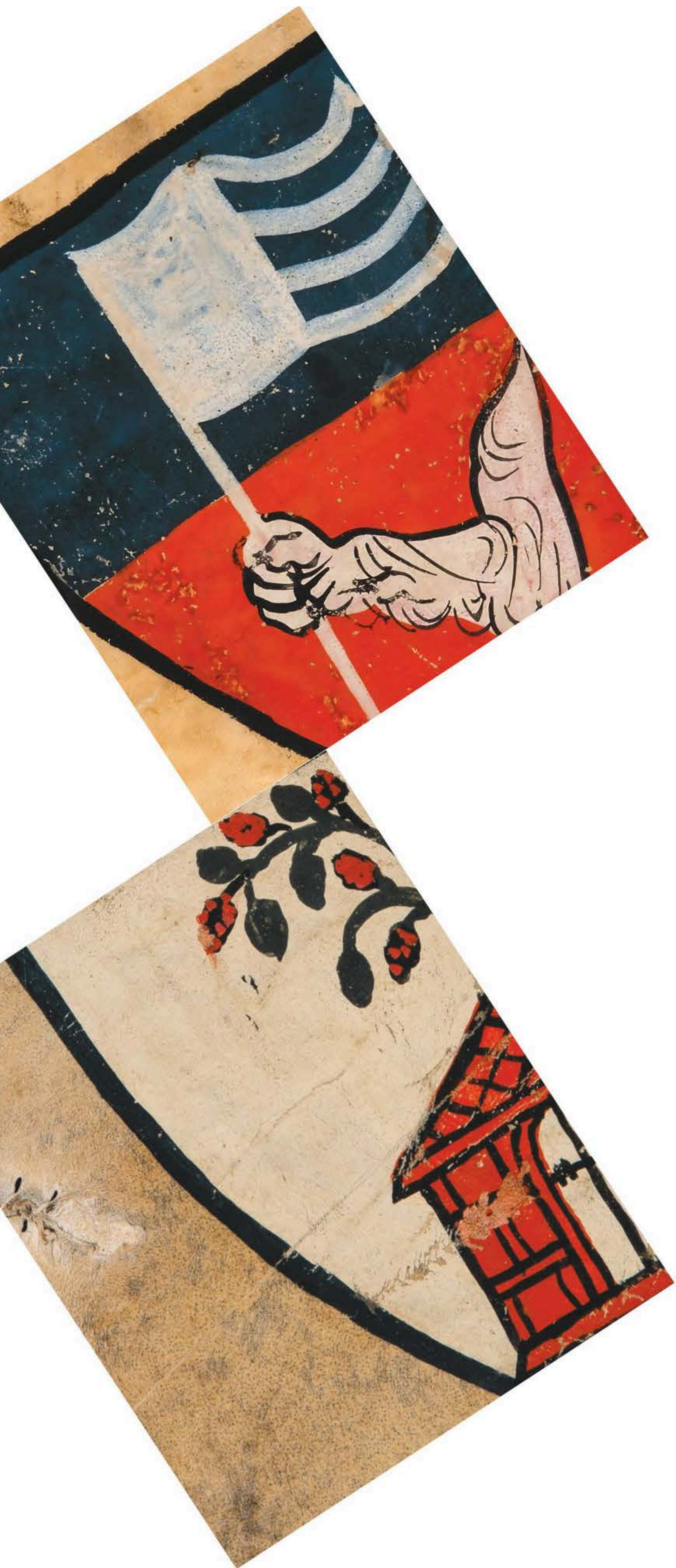
Scuola primaria e secondaria di primo grado e  
secondaria di secondo grado

Durata: 1,5 h

Il laboratorio si ispira all'artista sarda Maria Lai, presente in mostra, e al suo modo di raccontare le radici attraverso simboli legati alla tradizione. L'albero diventa il punto di partenza per esplorare le proprie origini. Utilizzando corde di iuta, che gli alunni potranno sfilacciare per ottenere fili più sottili, si creeranno delle forme simboliche che verranno poi incollate su un foglio, dando vita a immagini che si potranno non solo vedere, ma anche toccare e "leggere" con le mani.



FONDAZIONE  
PERUGIA



# INVENTA LO STEMMA

**Scuola infanzia, scuola primaria  
e secondaria di primo grado**

**Durata: 1,5 h**

Nel laboratorio "Inventa lo Stemma", i partecipanti si ispireranno agli antichi stemmi delle pergamene e alle opere d'arte contemporanee in mostra per creare il proprio stemma personale. Utilizzeranno materiali come ritagli di foto con animali, porte, torri, bande colorate, stelle e altri simboli.

Questi elementi verranno incollati su pezzi di lenzuola, tovaglie o tende a imitazione delle pergamene antiche, che a loro volta saranno fissati su cartoni. Ogni partecipante darà forma al proprio stemma, unico e ricco di significato.



# TRANSFORM

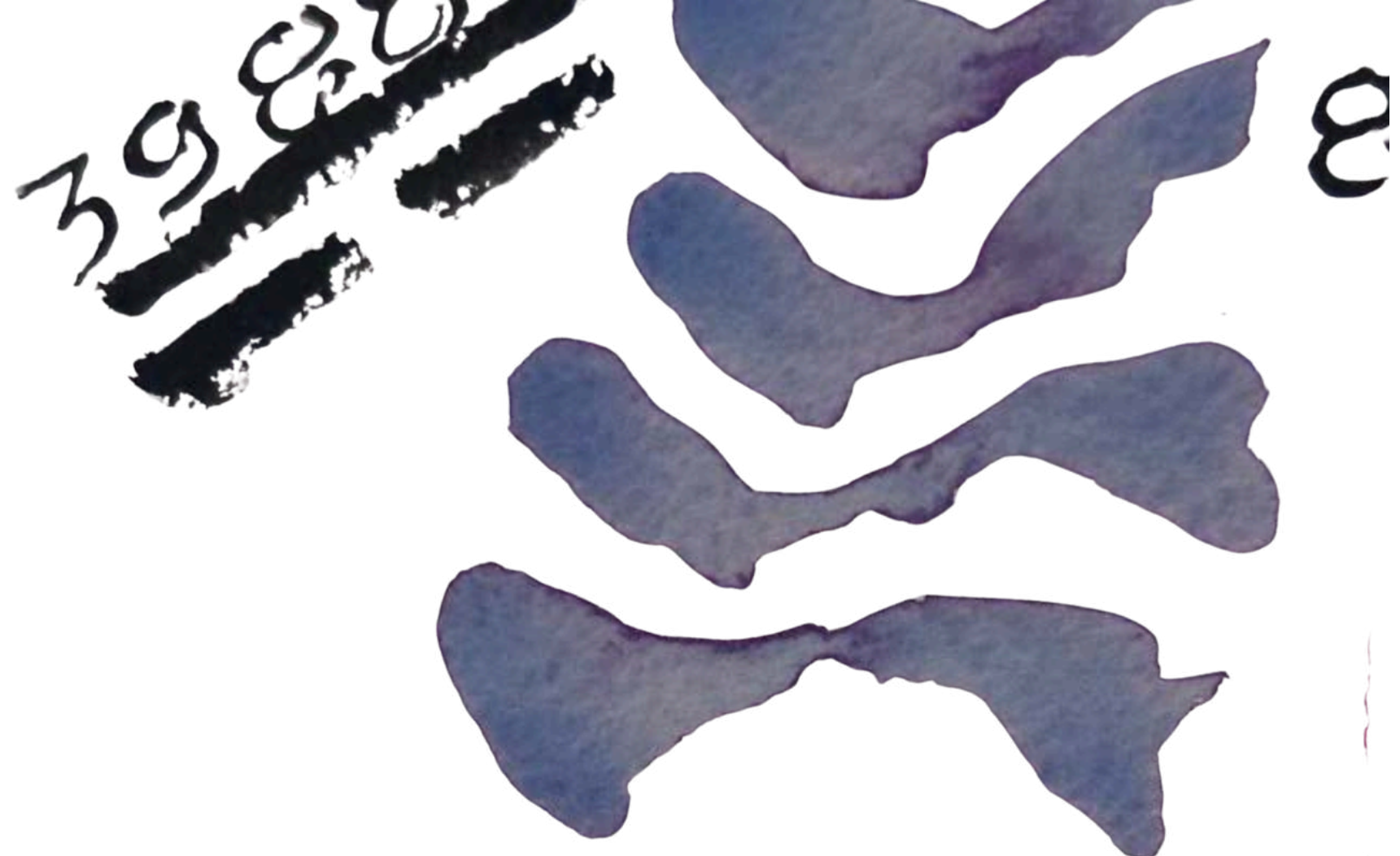
**Scuola infanzia scuola primaria e secondaria di primo grado e secondaria di secondo grado**

**Durata: 1,5 h**

Dopo la visita guidata alla mostra che si concentrerà sul contrasto tra l'estetica preziosa del passato e la fugacità del presente analizzando artisti come Bertozzi & Casoni e Wim Delvoye, attraverso i quali si rifletterà sul rapporto tra nobile e comune. Bertozzi & Casoni, attraverso la tecnica raffinata della ceramica smaltata, trasformano oggetti quotidiani come una torta o un vaso di fiori in opere d'arte delicate e intoccabili. Wim Delvoye invece riprende stemmi e simboli medievali, un tempo riservati a tessuti pregiati e arazzi ufficiali, e li riproduce su oggetti talmente comuni da far perdere loro ogni valore tradizionale. Nel laboratorio ogni partecipante sceglierà un oggetto comune come un bicchiere, un indumento o un utensile e sarà invitato ad arricchirlo con ornamenti, miniature, dorature e motivi araldici, trasformandolo da un "oggetto comune" ad "oggetto nobile".



FONDAZIONE  
PERUGIA



## SGRIFFANDO

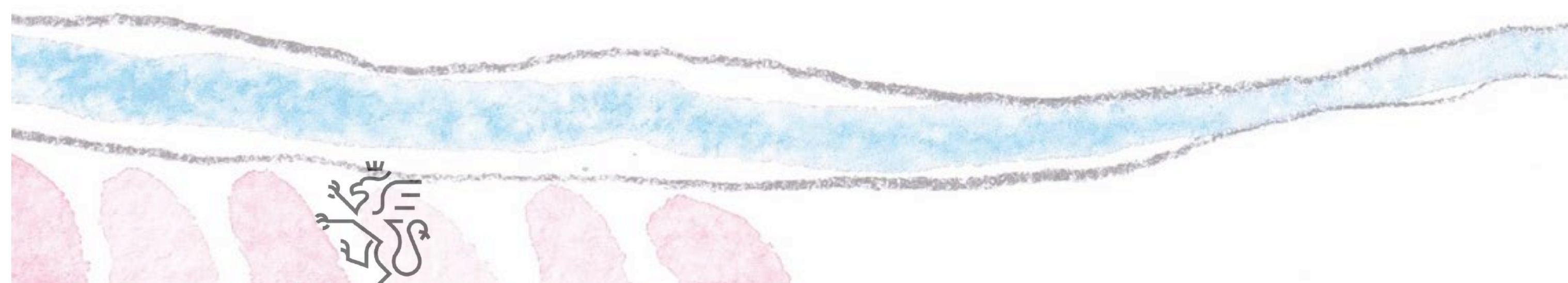
**Scuola primaria e secondaria di  
primo grado e secondaria di  
secondo grado**

**4586834 Durata: 1,5 h**

Dopo la visita alla mostra con un focus sull'artista Giorgio Griffa, tra i principali esponenti internazionali della pittura contemporanea, i partecipanti prenderanno parte a un laboratorio creativo ispirato alla sua poetica. A partire dal 1968, Griffa abbandona la pittura figurativa per concentrarsi su segni elementari (numeri, lettere ecc) e gesti pittorici essenziali, che diventarono protagonisti assoluti delle sue opere.

Nel laboratorio, i ragazzi saranno invitati a realizzare un'opera collettiva, lavorando insieme su un unico grande pezzo di stoffa. Ognuno avrà a disposizione pennelli e colori a tempera e, seguendo l'istinto e lasciandosi guidare dall'energia del gruppo, contribuiranno alla creazione dell'opera.

Al termine dell'attività, come nello spirito dell'artista, la stoffa verrà ripiegata e consegnata ai ragazzi, che potranno portare con loro e, se lo desiderano, proseguire il lavoro in classe, dando continuità alla loro esperienza artistica.



**Per info e prenotazioni**

**Perugia-Palazzo Baldeschi**

**Tel. 075 5734760**

**palazzobaldeschi@fondazionecariperugiaarte.it**

**Costo per studente**

**1€**



FONDAZIONE  
PERUGIA